

# bar Guaimbê

Paulo Alves, 2009



Conversando com as formas da natureza, a linha Guaimbê surge de uma galhada que se entrelaça em um volume que lhe dá suporte e resistência. A família Guaimbê conta com mesa, buffet, escrivaninha, cômoda etc.

## Materiais:

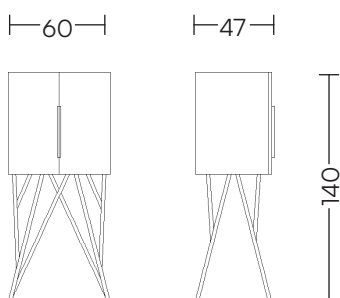
Estrutura em madeira maciça e corpo em madeira laminada.

## Nota:

Por ser um material natural, a madeira pode apresentar variações de tonalidade.

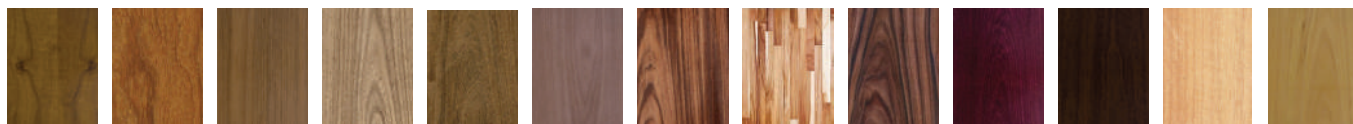
Uso interno.

## Dimensões:



\* largura x profundidade x altura

## Acabamentos:



Canela Cumaru Catuaba Freijó Ipê Jequitiba Rosa Muiracatiara Painel de Teca Pau Ferro Roxinho Sucupira Sucupira Amarela Tauari branco